

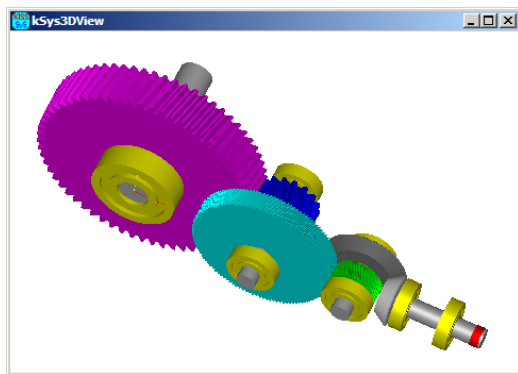
KISSsoft AG - +41 55 254 20 50
 Uetzikon 4 - +41 55 254 20 51
 8634 Hombrechtikon - info@KISSsoft.AG
 Switzerland - www.KISSsoft.AG

Getrieberechnungspaket GPK Der Standard für Industriegetriebe

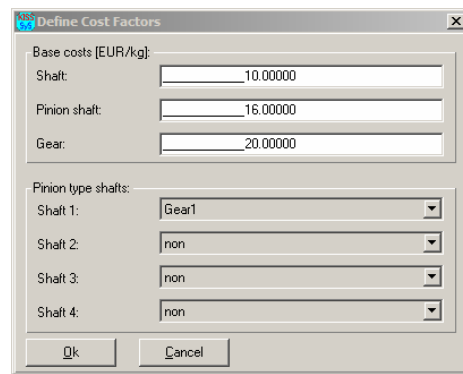
Während der Konstruktion die Kosten im Auge behalten
 Gesamte Getriebe innert Minuten neu nachrechnen
 Offertanfragen rasch und treffsicher bearbeiten
 Berechnungen automatisch dokumentieren
 Export von der Berechnung ins CAD
 Wie gewohnt mit KISSsoft arbeiten

Kostengünstige Konstruktionen

Interessieren Sie die Kosten Ihrer Konstruktion? Schon während der Auslegung? In GPK wird simultan abgeschätzt, wie viel das Getriebe kosten wird (ohne Gehäuse). Dabei können Sie auch Ihre Erfahrungswerte / Informationen aus der Produktion in GPK hinterlegen.



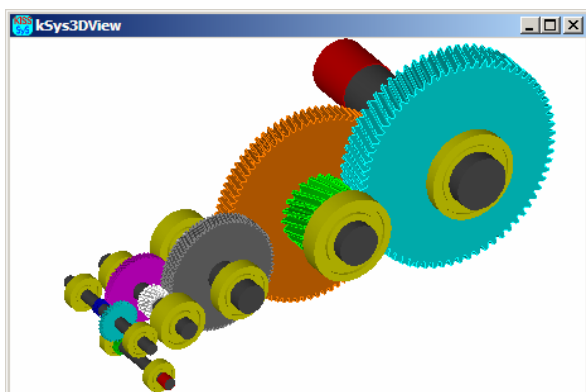
Kegel-Stirnradgetriebe



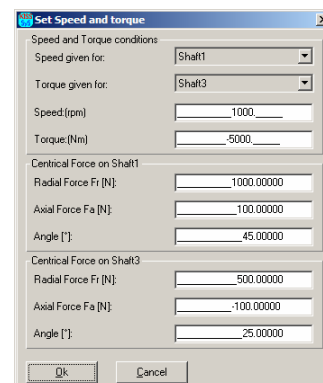
Eingaben zur Kostenschätzung

Nachrechnung gesamter Getriebe innert Minuten

Mussten Sie schon einmal ein bestehendes Getriebe für geänderte Lasten oder mit anderen Verzahnungsdaten ein zweites Mal nachrechnen? Mit GPK dauert die Nachrechnung eines bestehenden Getriebes für geänderte Parameter nur Minuten: KISSsys starten, Getriebedatei laden, Verzahnungs- oder Belastungsdaten ändern, Berechnung ausführen, Dokumentation ausdrucken.



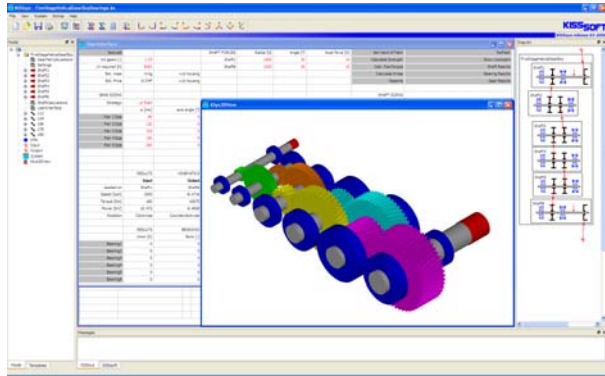
Fünfstufiges Stirnradgetriebe



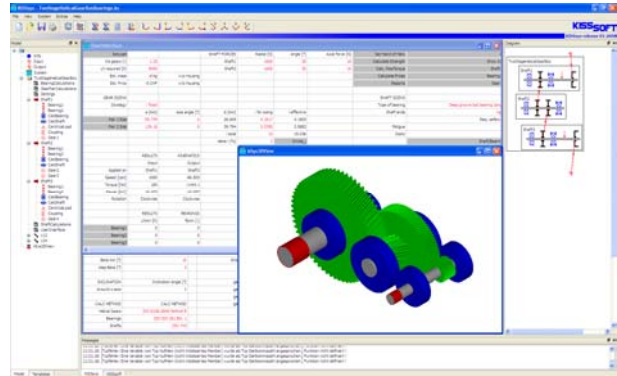
Dialoge für Lastdaten

Auf Offertanfragen rasch und treffsichere reagieren

Was interessiert Ihre Kunden wenn Sie ihnen ein Getriebe entwickeln? Grösse, Gewicht, Preis, Liefertermin! Und das will er schnell wissen. Im Tagesgeschäft erwarten Ihre Kunden, dass Sie ihnen rasch Auskunft über ungefähre Grösse und Gewicht eines Getriebes geben können. Mit GPK können Sie rasch gesamte Getriebe auslegen und die resultierende Masse und Hauptabmessungen (ohne Gehäuse) abschätzen.



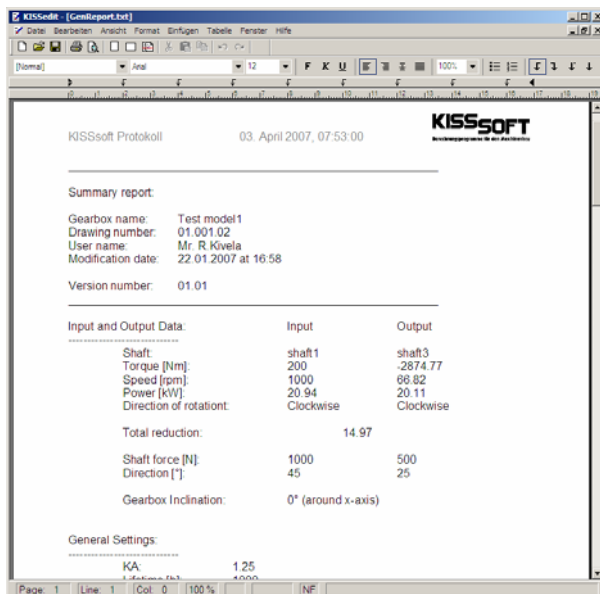
Fünfstufiges Stirnradgetriebe



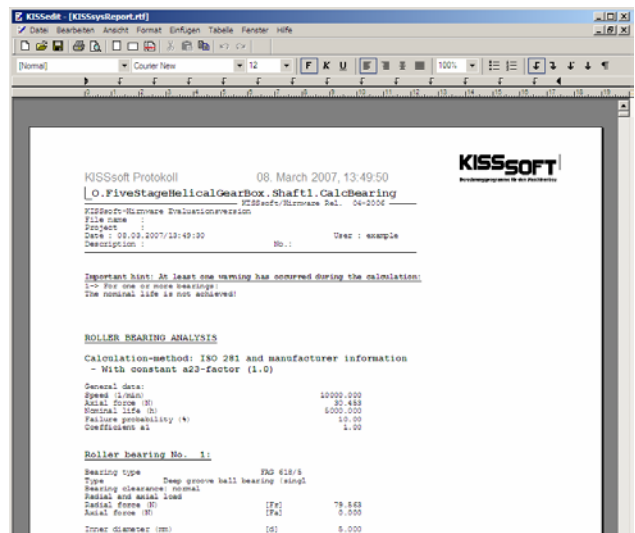
Zweistufiges Stirnradgetriebe

Automatische Dokumentation erstellen

Schreiben Sie gerne Berechnungsberichte? KISSsys nimmt Ihnen diese Arbeit ab, Sie können wählen, ob Sie eine Zusammenfassung der Berechnung wünschen (z.B. für Ihre Kunden oder als Deckblatt im Projektordner) oder ob ein Gesamtbericht erstellt wird. Dieser dokumentiert in ausführlicher Weise sämtliche Berechnungen und stellt damit sicher, dass Sie Ihre Arbeit rasch, präzise und umfassend dokumentieren können.



Zusammenfassung, rund 2 Seiten



Kompletter Bericht, bis zu 100 Seiten

Eingängige Grafiken und übersichtliche Resultatedarstellung

Mögen Ihre Kunde bunte Bilder und eindruckliche Grafiken? Und die Kollegen vom Vertrieb? Oder gar vom Marketing? Mit GPK können Sie Ihre Berechnungen eindrucksvoll präsentieren, bereits in der Auslegephase können sich alle Beteiligten ein Bild Ihrer Konstruktion machen. Ihre Arbeit wird dadurch auch für Nichtfachleute nachvollziehbar und sie gewinnt an Glaubwürdigkeit.

USERINTERFACE		SHAFT FORCES		Radius [°]	Angle [°]	Axial force [N]	Set hand of helix	Refresh
VA gears [-]	1.25	Shaft1	1000	30	10	10	Calculate/Export	Show Comment
LN required [N]	1000	Shaft3	1000	30	10	10	Calc: Min/Torque	SHAFT RESULTS
Est. mass	-0 kg						Calculate Prices	Bearing Results
Est. Price	-0 CHF						Reports	Gear Results
GEAR SIZING		SHAFT SIZING		BEARING SIZING		RESULTS		GEARS
Strategy	i fixed	Type of bearing	Deep groove ball...	Shaft ends		right/left		Req. safety, sha...
a [mm]	0	i for wing	4.1917	Fatigue		1.5		Stress
Pair 1 Size	95.779	i effective	3.5882	Shaft/bearing siz...		1.5		
Pair 2 Size	129.28	i total	15.036					
		beta [°]	2					
RESULTS		KINEMATICS		RESULTS		GEARS		
Applied on	Shaft1	Input	Output	SPmin [°]	SPmax [°]			
Speed [rpm]	1000	66.503		Pair 1	1.4103	1.0145		
Torque [Nm]	100	-1444.1		Pair 2	1.7699	1.022		
Power [kW]	10.472	-15.057						
Rotation	Clockwise	Clockwise						
RESULTS		BEARINGS		RESULTS		SHAFTS		
Umin [°]	0	mm [°]		SD mm [°]	SS mm [°]	max d [mm]		
Bearing1	0			Shaft1	999	999		0
Bearing2	0			Shaft2	999	999		0
Bearing3	0			Shaft3	999	999		0

Resultateübersicht Verzahnung, Wellen, Lager

SETTINGS		Show 3D View	Refresh
LUBRICATION		Coordinates	Model ID
Lubricant	Oil: ISO-VG 100	Settings 3D View	Price settings
Method	oil bath lubrication	Export STEP	Add bearing prices
Lub. Temp	70		
Amb. Temp	20		
GEARS		MATERIALS	
eta [-]	0.98	Shaft 1	C45 (1)
Beta max [°]	16	Shaft 2	C45 (1)
Beta min [°]	10	Shaft 3	C45 (1)
step Beta [°]	2		
INCLINATION			
Inclination angle [°]		gear1	18CrNiMo7-6
Around x-axis	0	gear2	18CrNiMo7-6
		gear3	18CrNiMo7-6
		gear4	18CrNiMo7-6
CALC METHOD		CALC METHOD	
Helical Gears	ISO 6336:2006 Method B		
Bearings	DIN ISO 281 Bb1. 1		
Shafts	DIN 743		

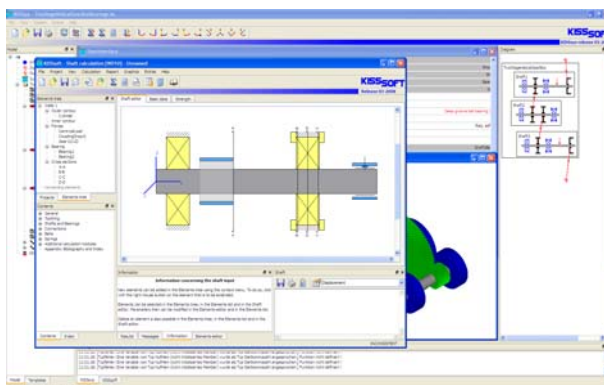
Berechnungseinstellungen

Vereinfachte Datenverwaltung

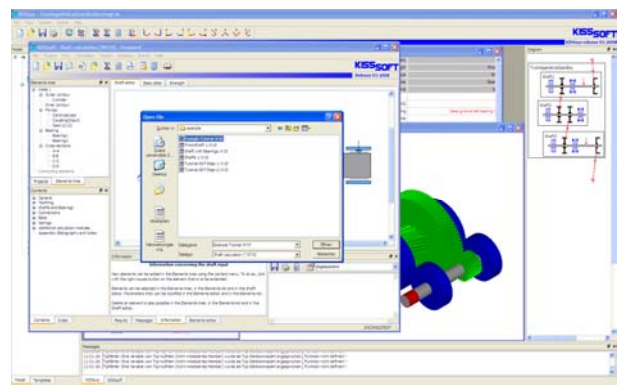
Schon einmal Berechnungsdateien nicht auf Anhieb gefunden? Statt für ein vierstufiges Getriebe wie bisher mit fünf Wellen- und Lagerberechnungen sowie vier Verzahnungsberechnungen zu hantieren, arbeiten Sie mit GPK mit einer einzigen Datei. Dies ist übersichtlicher und Sie müssen sich nicht mehr Gedanken darüber machen, welche Datei zu welchem Entwicklungsstand Ihrer Konstruktion gehört.

Wie in KISSsoft arbeiten

Möchten Sie bestehende KISSsoft Daten verwenden? GPK greift für die Berechnungen und Dateieingabe auf KISSsoft zurück. Damit ist sichergestellt, dass Sie sich rasch in GPK zurechtfinden. Bestehende KISSsoft Dateien können direkt aufgerufen werden, so lassen sich beispielsweise aus bestehenden KISSsoft Dateien von einzelnen Bauteilen in GPK die gesamten Getriebe zusammenbauen. Sie können auch Daten aus GPK als KISSsoft Dateien abspeichern.



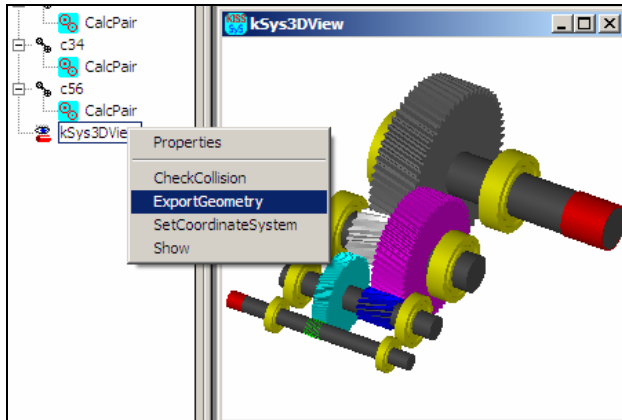
Integration von KISSsoft in GPK



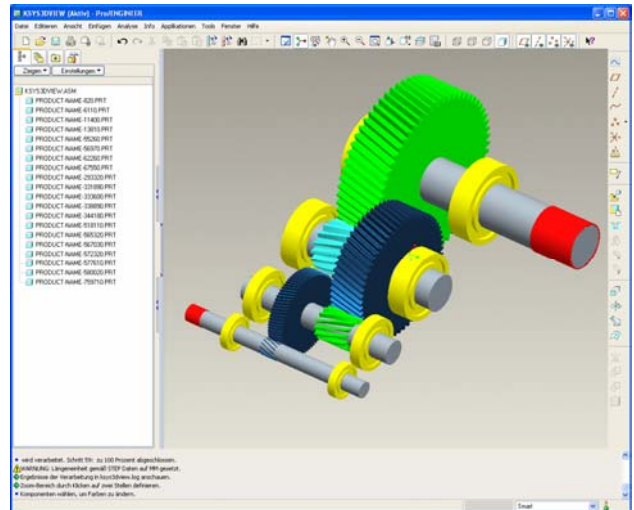
Einlesen bestehender KISSsoft Dateien

Direkte Übergabe der Daten an Ihr CAD System

Nachdem Sie ein Getriebe ausgelegt oder nachgerechnet haben, exportieren Sie die 3D Daten als step Datei und können diese direkt in Ihrem CAD System wieder einlesen.



KISSsys Modell, Exportfunktion



Export ins CAD über step

Konfigurationen

Stirnradgetriebe:
Eine bis fünf Stufen

(mit je zwei Lagern pro Welle)

Weicht Ihre Konfiguration vom obigen Standard ab? Kein Problem, wir können die GPK Modelle für Sie speziell anpassen.

Kegel-Stirnradgetriebe:
Eine Kegelradstufe und
Eine bis drei Stirnradstufen
(mit je zwei Lagern pro Welle)

Voraussetzungen

GPK verwendet KISSsoft Berechnungen für die Verzahnungen, Lager und Wellen. Bei der Verwendung von GPK benötigen Sie daher eine KISSsoft Lizenz für die entsprechenden Module. Setzen Sie sich für eine Beratung mit der KISSsoft AG in Verbindung.

Dokumentation

Für weitere Informationen: <http://www.kisssoft.ch/deutsch/products/gpk.php>

Kosten

Kaufpreis, Dongle Lizenz	2500.00 EUR
Kaufpreis, Floating Lizenz	3125.00 EUR
Wartungs- und Supportgebühren, pro Jahr, Dongle Lizenz	375.00 EUR p.a.
Wartungs- und Supportgebühren, pro Jahr, Floating Lizenz	468.75 EUR p.a.

Beim Kauf von KISSsys ist die Lieferung von GPK inbegriffen. Kunden, die bereits über eine/mehrere KISSsys Lizenz(en) verfügen, erhalten GPK gratis. Beachten Sie, dass sowohl KISSsys als auch GPK eine KISSsoft Lizenz voraussetzen. Der notwendige Umfang der KISSsoft Lizenz kann variieren, setzen Sie sich daher für eine Beratung mit uns in Verbindung.

Vorführung

Wir führen Ihnen GPK gerne unverbindlich vor, dazu brauchen Sie lediglich Internetverbindung und Telefon. **Fragen Sie unter +41 55 254 20 50 nach einer „Vorführung GPK“** und Sie werden mit einem unserer Ingenieure im Support verbunden.